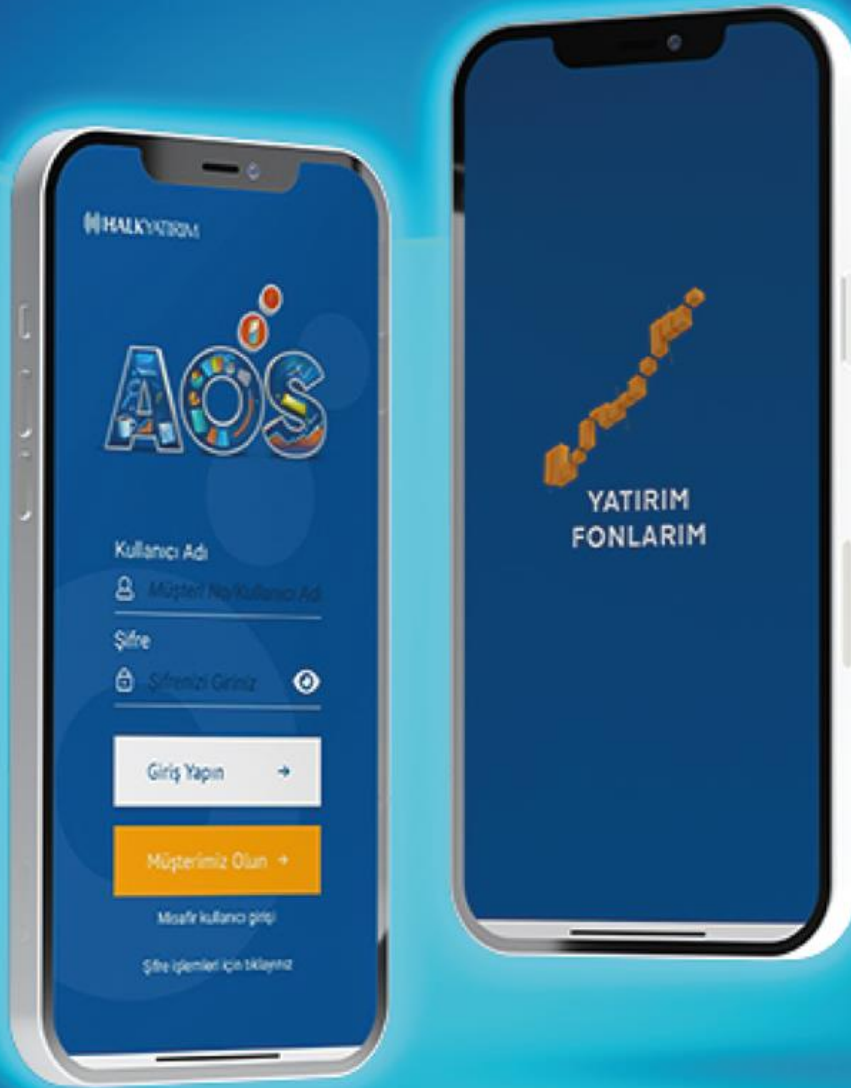


YATIRIM FONLARI HAFTALIK BÜLTENİ

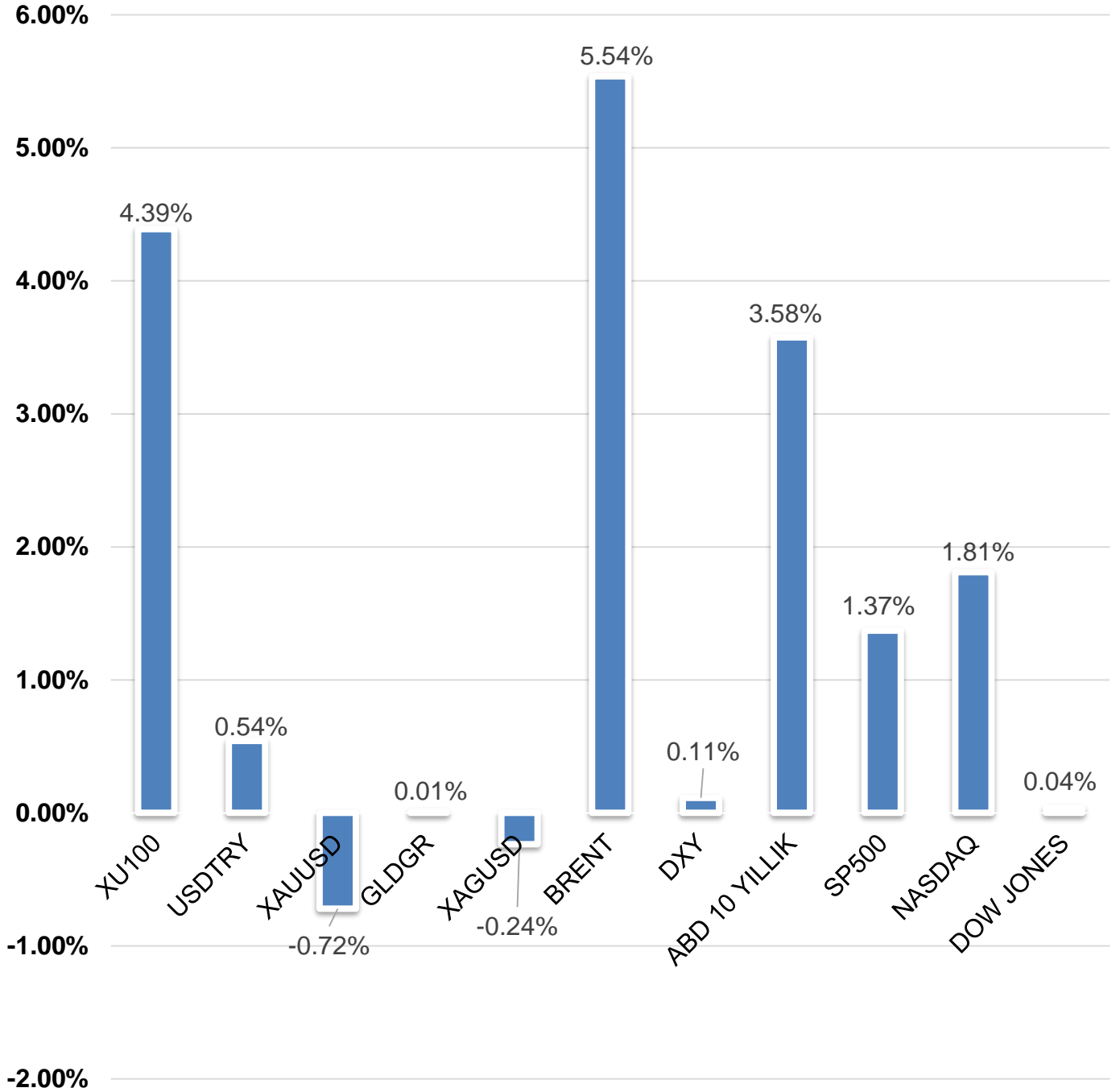


 **HALKYATIRIM**

halkyatirim.com.tr | 444 42 55

➤ Geçtiğimiz hafta piyasadaki gelişmeler;

HAFTALIK PERFORMANS (%)



➤ Yatırım Fonlarım En Yüksek İlk 10 Getiri

Fon Kodu	Fon Adı	Haftalık Getiri(%)
TTE	İş Portföy BIST Tkn. Ağr.Snr.End.His.Sen. (TL) Fonu	12.56
YHZ	Yapı Kredi Port. BIST Tekno. Ağrl. Sınırlı HSYF	10.81
IVY	İstanbul Portföy Blockchain Teknolojileri Karma Fon	10.26
ZJL	Ziraat Port. BIST100 Dışı Şirk.His.Sen. Fonu (HSYF)	9.2
ZJV	Ziraat Port. BIST30 Dışı Yıl. Paz. Şirk. HSYF	8.07
IJC	İş Portföy Yarı İletken Teknolojileri Değişken Fon	7.61
ZMY	Ziraat Portföy Metaverse ve Yeni Tekn. Değ. Fon	7.28
IJZ	İş Portföy Siber Güvenlik Teknolojileri Değ. Fon	7.01
KPU	Kuveyt Türk Portföy İki.Kat.His.Sen.(TL)Fonu(HSYF)	6.91
ZDZ	Ziraat Portföy Agresif Değişken Fon	6.85

➤ Yatırım Fonlarım En Düşük İlk 10 Getiri

Fon Kodu	Fon Adı	Haftalık Getiri(%)
NTS	Nurol Portföy Taşınmaz Sektörü Serbest Fon	-4.48
GTY	Garanti Portföy Trend Serbest Fon	-1.24
IKP	İş Portföy Yenilenebilir Enerji Karma Fon	-0.94
MJG	Aktif Portföy Gümüş Fon Sepeti Fonu	-0.72
YZG	Yapı Kredi Portföy Gümüş Fon Sepeti Fonu	-0.49
AFV	Ak Portföy Avrupa Yab. His. Sen. Fonu	-0.32
NJF	Nurol Portföy Altın Fonu	-0.27
KAV	Kuveyt Türk Portföy Altıncı Kat. Ser. (Dviz-Avro)Fon	-0.25
MJL	Aktif Portföy Aktif Serbest (Döviz-Avro) Fon	-0.23
ONK	Ak Portföy Onikinci Serbest (Döviz-Avro) Fon	-0.21

İlgili fon detaylarına ulaşmak için [tıklayınız.](#)

IVF - İSTANBUL PORTFÖY KATILIM HİSSE SENEDİ (TL) FONU (HİSSE SENEDİ YOĞUN FON)

Halk Yatırım Araştırma ve Yatırım Danışmanlığı tarafından verilen öneriler ile yönetilen İstanbul Portföy Katılım Hisse Senedi (TL) Fonu (IVF) geçen hafta %4.05 getiri sağlamıştır. Aynı süreçte Katılım 50 endeksi %5.13, BIST 100 %4.39 yükselmiştir.

İSTANBUL PORTFÖY KATILIM HİSSE SENEDİ (TL) FONU (HİSSE SENEDİ YOĞUN FON)

Son Fiyat (TL)	Günlük Getiri (%)	Pay (Adet)	Fon Toplam Değer (TL)	Kategorisi
3,265590	%1,0770	25.162.520	82.170.466,4	Hisse Senedi Fonu
Son Bir Yıllık Kategori Derecesi		Yatırımcı Sayısı (Kişi)	Pazar Payı	
58 / 110		1.018	%0,07	

Son 1 Ay Getirisi
%18,597182

Son 3 Ay Getirisi
%10,222329

Son 6 Ay Getirisi
%17,001281

Son 1 Yıl Getirisi
%119,510080

Karşılaştırmalı Fon Getirileri (%)

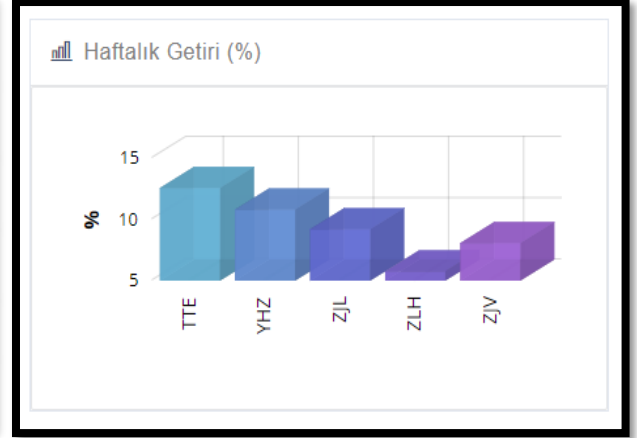
Kod	Fonlar	Fiyat	Günlük (%)	Haftalık (%)	Aylık (%)	6 Aylık (%)	Yılbaşı (%)	Yıllık (%)	Risk Değeri
HKH	Hedef Portföy Katılım Hisse Senedi (TL) Fonu (HSYF)	5.746889	1.6831	6.9074	21.2400	36.9230	31.7419	177.9027	5
KPU	Kuveyt Türk Portföy İki.Kat.His.Sen.(TL)Fonu(HSYF)	2.275522	1.7912	6.9090	20.3098	35.3234	25.8433		6
IVF	İstanbul Portföy Katılım Hisse Senedi(TL)Fonu(HSYF)	3.265590	1.0770	4.0505	18.5972	20.6836	25.2105	119.4633	6
DKH	Deniz Portföy Katılım Hisse Senedi (TL) Fonu (HSYF)	1.853296	0.6674	3.8568	16.0914	20.5092	24.7084		5
MPS	Aktif Portföy Katılım His. Sen. (TL) Fonu (HSYF)	14.100970	0.9635	4.9494	18.1940	29.1889	24.5080	102.2173	5
KPC	Kuveyt Türk Portföy Kat.His.Senedi (TL) Fonu (HSYF)	10.085430	1.7847	5.5343	17.9289	33.8694	24.0312	140.9847	6
RBH	Albaraka Portföy Katılım His. Sen. Fonu	16.815452	1.2139	5.2262	16.5493	35.3813	23.9198	101.7754	6
GKV	Garanti Portföy Katılım His. Sen. (TL) Fonu (HSYF)	4.323086	1.3466	4.8176	15.4424	21.2793	22.9237	110.4021	5
ZPE	Ziraat Portföy Katılım His. Sen. Fonu (HSYF)	19.749040	1.5502	5.4991	17.5260	28.5484	22.5941	109.3737	6
KST	Allbatross Portföy Katılım His. Sen.(TL) Fonu(HSYF)	1.264867	0.9506	5.1485	16.0936		21.5582		6
ELZ	Qinvest Portföy Katılım Hisse Senedi Fonu (HSYF)	7.709810	0.7477	4.3112	15.3259	34.1052	21.1593	114.6846	6
OHK	Oyak Portföy Katılım Hisse Senedi (TL) Fonu (HSYF)	1.744933	0.2140	4.2281	14.1187	37.8924	20.9127	97.8160	6
KTI	Azimut Portföy Katılım Hisse Senedi Fonu (HSYF)	1.041456	1.0740	3.6954	9.2107		14.6738		6

➤ **IVF fonumuz yıllık bazda sağladığı %119.46 getiri ile en çok kazandıran katılım hisse senedi fonlarından biri olmuştur.**

➤ **İlgili verilere <https://fonbul.halkyatirim.com.tr/YatirimFonlari/FonGetirileri/Getiri> linki üzerinden ulaşabilirsiniz**

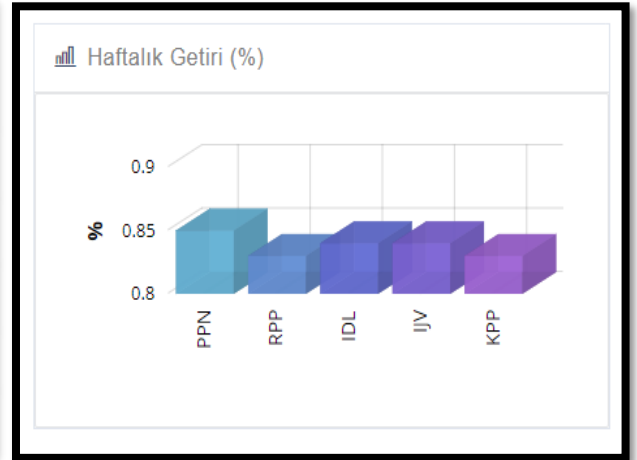
- Geçen haftanın kazananı **Hisse Senedi Fonları** oldu.

Fon Kodu	Fon Adı	Haftalık Getiri(%)
TTE	İş Portföy BIST Tkn. Ağr.Snr.End.His.Sen. (TL) Fonu	12.56
YHZ	Yapı Kredi Port. BIST Tekno. Ağrl. Sınırlamalı HSYF	10.81
ZJL	Ziraat Port. BIST100 Dışı Şirk.His.Sen. Fonu (HSYF)	9.2
ZJV	Ziraat Port. BIST30 Dışı Yıl. Paz. Şirk. HSYF	8.07
FUA	Ak Portföy İhracatçı Şirket.His.Sen.(TL)Fonu (HSYF)	5.88



- Geçen haftanın kaybedeni **Para Piyasası Fonları** oldu.

Fon Kodu	Fon Adı	Haftalık Getiri(%)
ZBJ	Ziraat Portföy Başak Para Piyasası (TL) Fonu	0.8
HLL	Ziraat Port. Halkbank Para Piyasası (TL) Fonu	0.81
RPP	Rota Portföy Para Piyasası (TL) Fonu	0.83
KPP	Kare Portföy Para Piyasası Fonu	0.83
IDL	Aktif Portföy Para Piyasası (TL) Fonu	0.84



➤ HAFTANIN LİDER FONUNU TANIYALIM

İş Portföy BIST Teknoloji Ağırlık Sınırlamalı Endeksi Hisse Senedi (TL) Fonu (Hisse Senedi Yoğun Fon)

Yatırım Amacı ve Politikası

Fon toplam değerinin en az %80'i devamlı olarak TL Bazlı BIST Teknoloji Ağırlık Sınırlamalı Getiri Endeksinde yer alan yerli ortaklık paylarına yatırılır. Fon yönetiminde yatırım yapılacak sermaye piyasası araçları izahnamenin 2.10. maddesinde yer alan formüle uygun olarak yapılan hesaplama çerçevesinde baz alınan endeksin değeri ile fonun birim pay değeri arasındaki korelasyon katsayısı en az %90 olacak şekilde, endeks kapsamındaki menkul kıymetlerden örnekleme yoluyla seçilir. Baz alınan endeks TL Bazlı BIST Teknoloji Ağırlık Sınırlamalı getiri endeksidir. Ayrıca, Fon'un hisse senedi yoğun fon olması nedeniyle Fon portföy değerinin en az %80'i devamlı olarak menkul kıymet yatırım ortaklıkları payları hariç olmak üzere BİAŞ'ta işlem gören ihraççı paylarına, pay endekslerine ve ihraççı paylarına dayalı olarak yapılan vadeli işlem sözleşmelerinin nakit teminatlarına, ihraççı paylarına ve pay endekslerine dayalı opsiyon sözleşmelerinin primleri ile borsada işlem gören ihraççı paylarına ve pay endekslerine dayalı aracı kuruluş varantlarına yatırılır.

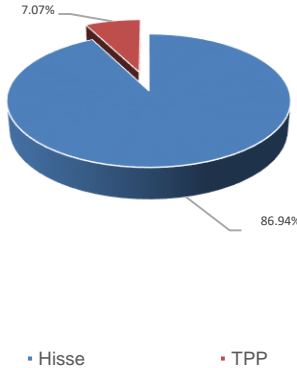
1 2 3 4 5 6 7

Not: 1-2 Düşük Risk, 3-4-5 Orta Risk, 6-7 Yüksek risk seviyelerini ifade etmektedir.

İlgili fona ulaşmak için [tıklayınız](#).

Fon Portföy Yöneticisi	İş Portföy
Fon Kodu	TTE
Kuruluş Tarihi	1.2.2001
Tedavüldeki Payı	2.251.246.338,00
Fon Aktif Değeri(TL)	1.869.581.594,66
Yatırımcı Sayısı	37.253

Fon Varlık Dağılımı

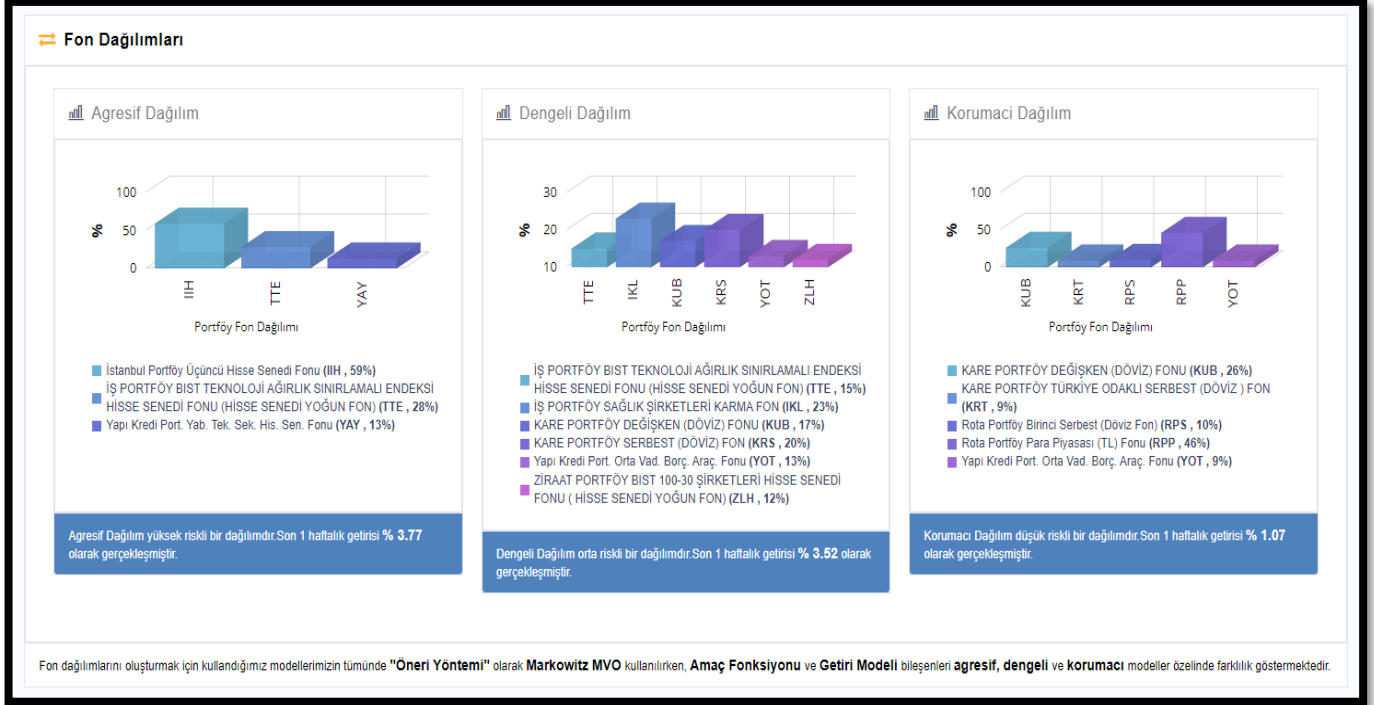


Fon Getirisi ve Ölçüt Getiri

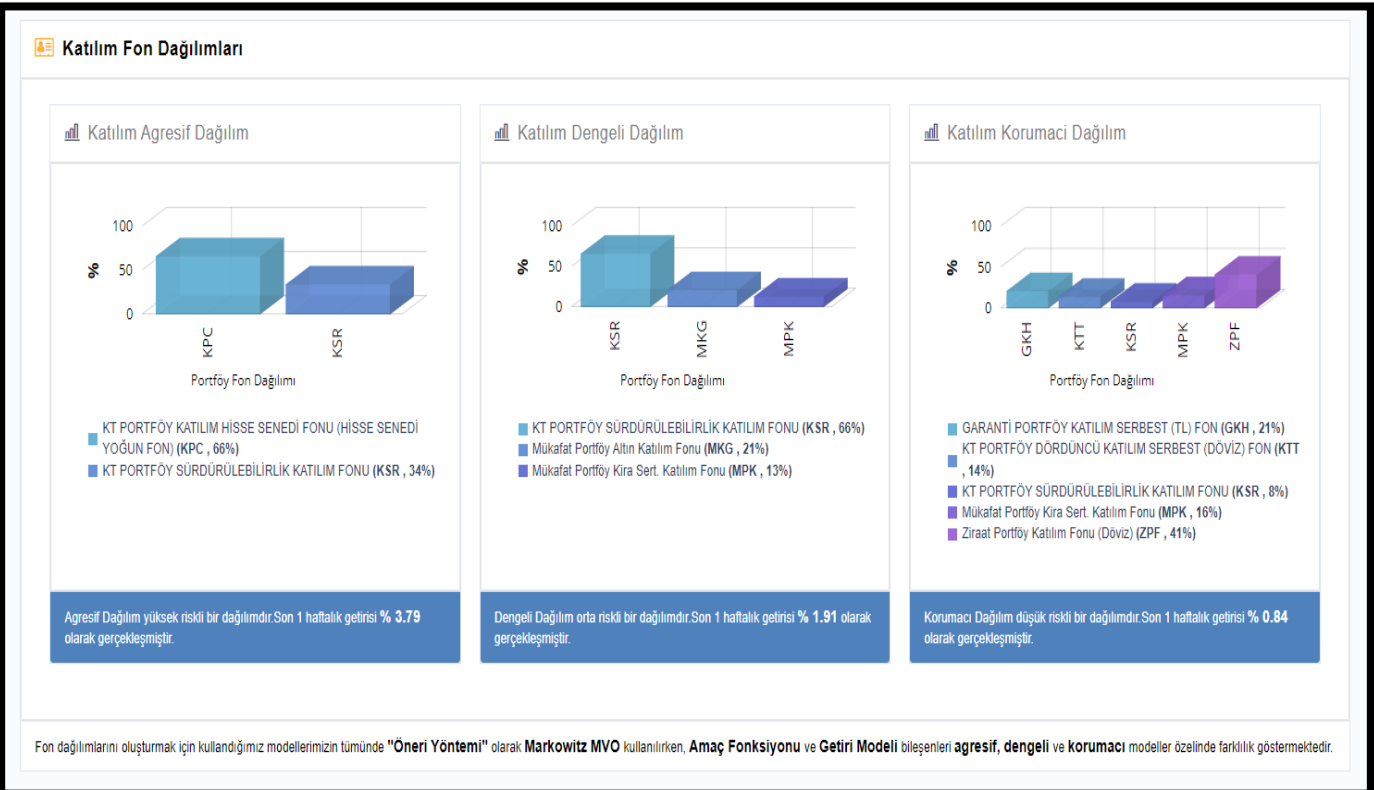
Periyot	Fon Net Getiri (%)	Ölçüt Getiri (%)	Mevduat Eşleniği
Son 1 Ay	30.28	30.50	382.46
Son 3 Ay	44.28	35.11	186.44
Son 6 Ay	83.15	23.901,09	175.05
Son 1 Yıl	190.25	23.901,09	196.14

➤ Haftalık Yatırım Fon dağılım önerilerine bakıldığında;

Haftalık normal fon dağılımlarında **Hisse Senedi ve Para Piyasası** fonları ağırlık olarak öne çıkmaktadır. Agresif dağılım getirisi **%3.77**, Dengeli dağılım getirisi **%3.52** ve Korumacı dağılım getirisi **%1.07** olarak gerçekleşmiştir.



Haftalık Katılım fon dağılımlarında **Hisse Senedi, Sürdürülebilirlik Katılım** fonları ağırlık olarak öne çıkmaktadır. Agresif dağılım getirisi **%3.79**, Dengeli dağılım getirisi **%1.91** ve Korumacı dağılım getirisi **%0.84** olarak gerçekleşmiştir.



Haftalık Takvim

Haftalık Veri Takvimi						
Tarih	TSİ	Ülke	Açıklanacak Veri	Dönemi	Beklenti	Önceki
12 Şubat	10:00	Türkiye	İşsizlik Oranı	Aralık	-	9.00%
12 Şubat	16:15	Euro Bölgesi	AMB Üyesi Lane'in Konuşması	-	-	-
12 Şubat	19:00	ABD	New York Fed 1 Yıllık Enflasyon Beklentileri	Ocak	-	3.01%
12 Şubat	20:00	ABD	Fed Üyesi Barkin'in Konuşması	-	-	-
12 Şubat	21:00	ABD	Fed Üyesi Kashari'nin Konuşması	-	-	-
12 Şubat	22:00	ABD	Aylık Bütçe Raporu (Milyar Dolar)	Ocak	-	-129.4
13 Şubat	2:50	Japonya	ÜFE (Aylık)	Ocak	0.1%	0.3%
13 Şubat	2:50	Japonya	ÜFE (Yıllık)	Ocak	0.1%	0.0%
13 Şubat	9:00	Japonya	Makine Siparişleri (Yıllık, Öncü)	Ocak	-	-9.6%
13 Şubat	10:00	Türkiye	Cari Hesap Dengesi (Milyar TL)	Aralık	-3.08	-2.72
13 Şubat	13:00	Euro Bölgesi	ZEW Anket Beklentileri	Şubat	-	22.7
13 Şubat	14:00	ABD	NFIB Küçük İşletme İyimserliği Endeksi	Ocak	-	91.9
13 Şubat	16:30	ABD	TÜFE (Aylık)	Ocak	0.2%	0.3%
13 Şubat	16:30	ABD	Çekirdek TÜFE (Aylık)	Ocak	0.3%	0.3%
13 Şubat	16:30	ABD	TÜFE (Yıllık)	Ocak	2.9%	3.4%
13 Şubat	16:30	ABD	Çekirdek TÜFE (Yıllık)	Ocak	3.7%	3.9%
13 Şubat	16:30	ABD	Reel Ortalama Haftalık Kazançlar (Yıllık)	Ocak	-	0.5%
13 Şubat	16:30	ABD	Reel Ortalama Saatlik Kazançlar (Yıllık)	Ocak	-	0.8%
14 Şubat	11:00	Euro Bölgesi	AMB Üyesi Vujcic'in Konuşması	-	-	-
14 Şubat	11:30	Euro Bölgesi	AMB Üyesi Guindos'un Konuşması	-	-	-
14 Şubat	13:00	Euro Bölgesi	GSYİH (Çeyreklik, Öncü)	4. Çeyrek	0.0%	0.0%
14 Şubat	13:00	Euro Bölgesi	GSYİH (Yıllık, Öncü)	4. Çeyrek	0.1%	0.1%
14 Şubat	13:00	Euro Bölgesi	Sanayi Üretimi (Aylık)	Aralık	-0.5%	-0.3%
14 Şubat	13:00	Euro Bölgesi	Sanayi Üretimi (Yıllık)	Aralık	-4.4%	-6.8%
14 Şubat	15:00	ABD	MBA Mortgage Başvuruları	9-Feb	-	3.7%
14 Şubat	17:30	ABD	Fed Üyesi Goolsbee'in Konuşması	-	-	-
14 Şubat	20:00	Euro Bölgesi	AMB Üyesi Nagel'in Konuşması	-	-	-
15 Şubat	0:00	ABD	Fed Üyesi Barr'in Konuşması	-	-	-
15 Şubat	2:50	Japonya	GSYİH (Çeyreklik, Öncü)	4. Çeyrek	0.3%	-0.7%
15 Şubat	2:50	Japonya	GSYİH Yıllıklandırılmış (Çeyreklik, Öncü)	4. Çeyrek	1.2%	-2.9%
15 Şubat	7:30	Japonya	Sanayi Üretimi (Aylık, Final)	Aralık	-	1.8%
15 Şubat	7:30	Japonya	Sanayi Üretimi (Yıllık, Final)	Aralık	-	-0.7%
15 Şubat	7:30	Japonya	Kapasite Kullanım Oranı (Aylık)	Aralık	-	0.3%
15 Şubat	11:00	Türkiye	Bütçe Dengesi (Milyar TL)	Ocak	-	-842.5
15 Şubat	13:00	Euro Bölgesi	Ticaret Dengesi (Milyar Euro)	Aralık	-	14.8
15 Şubat	15:00	Euro Bölgesi	AMB Üyesi Lane'in Konuşması	-	-	-
15 Şubat	16:30	ABD	Empire State İmalatı	Şubat	-10	-43.7
15 Şubat	16:30	ABD	Perakende Satışlar (Aylık)	Ocak	-0.2%	0.6%
15 Şubat	16:30	ABD	Çekirdek Perakende Satışlar (Aylık)	Ocak	0.1%	0.4%
15 Şubat	16:30	ABD	Philadelphia Fed İş Görünümü Endeksi	Şubat	-9	-10.6
15 Şubat	16:30	ABD	İthalat Fiyat Endeksi (Aylık)	Ocak	-0.1%	0.0%
15 Şubat	16:30	ABD	İthalat Fiyat Endeksi (Yıllık)	Ocak	-	-1.6%
15 Şubat	16:30	ABD	İhracat Fiyat Endeksi (Aylık)	Ocak	-0.2%	-0.9%
15 Şubat	16:30	ABD	İhracat Fiyat Endeksi (Yıllık)	Ocak	-	-3.2%
15 Şubat	16:30	ABD	Haftalık İşsizlik Maaşı Başvuruları	10-Feb	-	218k
15 Şubat	16:30	ABD	Devam Eden İşsizlik Maaşı Başvuruları	3-Feb	-	1871k
15 Şubat	17:15	ABD	Sanayi Üretimi (Aylık)	Ocak	0.4%	0.1%
15 Şubat	17:15	ABD	Kapasite Kullanım Oranı	Ocak	79.0%	78.6%
15 Şubat	17:15	ABD	İmalat Üretimi	Ocak	-	0.1%
15 Şubat	18:00	ABD	NAHB Konut Fiyat Endeksi	Şubat	-	44
15 Şubat	21:00	Euro Bölgesi	AMB Üyesi Nagel'in Konuşması	-	-	-
16 Şubat	3:00	ABD	Fed Üyesi Bostic'in Konuşması	-	-	-
16 Şubat	7:30	Japonya	Tertiary Sanayi Endeksi	Aralık	0.2%	-0.7%
16 Şubat	10:00	Türkiye	Konut Satışları (Yıllık)	Ocak	-	-33.4%
16 Şubat	10:00	Türkiye	TCMB Piyasa Katılımcıları Anketi - 12 Aylık Enflasyon Beklentisi	Şubat	-	39.09%
16 Şubat	11:45	Euro Bölgesi	AMB Üyesi Schnabel'in Konuşması	-	-	-
16 Şubat	14:30	Türkiye	Konut Fiyat Endeksi (Aylık)	Aralık	-	1.85%
16 Şubat	14:30	Türkiye	Konut Fiyat Endeksi (Yıllık)	Aralık	-	82.84%
16 Şubat	16:30	ABD	Konut Başlangıçları (Aylık)	Ocak	0.0%	-4.3%
16 Şubat	16:30	ABD	İnşaat İzinleri (Aylık)	Ocak	1.5%	1.9%
16 Şubat	16:30	ABD	New York Fed Hizmet Aktivite Endeksi	Şubat	-	-9.7
16 Şubat	16:30	ABD	ÜFE (Aylık)	Ocak	0.1%	-0.1%
16 Şubat	16:30	ABD	Çekirdek Aylık (Aylık)	Ocak	0.1%	0.0%
16 Şubat	16:30	ABD	ÜFE (Yıllık)	Ocak	-	1.0%
16 Şubat	16:30	ABD	Çekirdek Aylık (Yıllık)	Ocak	-	1.8%
16 Şubat	18:00	ABD	Michigan Üniversitesi Tüketici Hissiyatı (Öncü)	Şubat	79	79
16 Şubat	18:00	ABD	Michigan Üniversitesi Cari Koşullar Endeksi (Öncü)	Şubat	-	81.9
16 Şubat	18:00	ABD	Michigan Üniversitesi Beklentiler (Öncü)	Şubat	-	77.1
16 Şubat	18:00	ABD	Michigan Üniversitesi 1 Yıllık Enflasyon Beklentisi (Öncü)	Şubat	-	2.9%
16 Şubat	18:00	ABD	Michigan Üniversitesi 5-10 Yıllık Enflasyon Beklentisi (Öncü)	Şubat	-	2.9%
16 Şubat	20:10	ABD	Fed Üyesi Daly'nin Konuşması	9-Feb	-	3.7%

Kaynak: Bloomberg, TCMB, TÜİK, HLY Araştırma, Foreks Türkiye

Yatırım Danışmanlığı ve Bireysel Portföy Yönetimi

Özlem ÜNAL
Müdür

Semih Can ÖZER
Uzman

Semih ÖZER
Uzman

Huzeyfe KARAKUŞ
Uzman



yrtدانismanligibpy@halkyatirim.com.tr



0 (216) 285 09 00

ÇEKİNCE

"Yatırım Danışmanlığı" hizmeti; aracı kurumlar, portföy yönetim şirketleri, mevduat kabul etmeyen bankalar ile müşteri arasında imzalanacak Yatırım Danışmanlığı sözleşmesi çerçevesinde sunulmaktadır. Burada yer alan bilgi, yorum ve tavsiyeleri, kişilerin yerindelik testi ile belirlediği risk seviyeleri dikkate alınarak, Halk Yatırım Yatırım Danışmanlığı ve Araştırma birimi nezdinde güvenilir olduğuna inanılan bilgi kaynaklarından yararlanarak hazırlanmakta ve kişiye özel sunulmaktadır. Verilen bu tavsiyeler mali durumunuz ile risk ve getiri tercihlerinize uygun olmayabilir. Bu nedenle, risk yapınıza uygun olmayan şekilde sadece burada yer alan bilgilere dayanılarak yatırım kararı verilmesi beklentilerinize uygun sonuçlar doğurmayabilir. Size özel olarak tahsis edilen Yatırım Danışmanınız ile irtibata geçmeniz ve mali durumunuz ve risk seviyelerinize uygun kararları birlikte almanız tavsiye edilir.

Veri ve grafikler güvenilirliğine inandığımız güvenilir kaynaklardan derlenmiş olup, yapılan yorumlar sadece HALK YATIRIM MENKUL DEĞERLER A.Ş. Yatırım Danışmanlığı'nın beklentilerini yansıtmaktadır. Bu bilgiler ışığında yapılan ve yapılacak olan ileriye dönük yatırımların sonuçlarından Şirketimiz hiçbir şekilde sorumlu tutulamaz. Ayrıca, Halk Yatırım Menkul Kıymetler A.Ş.'nin yazılı izni olmadıkça içeriği kısmen ya da tamamen üçüncü kişilerce hiç bir şekil ve ortamda yayınlanamaz, iktisap edilemez, alıntı yapılamaz, kullanılamaz. İleti, gönderilen kişiye özel ve münhasırdır. İlave olarak, bu raporun gönderildiği ve yukarıdaki açıklamalarımız doğrultusunda kullanıldığı ülkelerdeki yasal düzenlemelerden kaynaklı tüm talep ve dava haklarımız saklıdır.

Uyarı Notu: Bu e-posta'nın içerdiği bilgiler (ekleri dahil olmak üzere) gizlidir. Onayımız olmaksızın üçüncü kişilere açıklanamaz. Bu mesajın gönderilmek istendiği kişi değilseniz, lütfen mesajı sisteminizden derhal siliniz. Halk Yatırım Menkul Değerler A.Ş. bu mesajın içerdiği bilgilerin doğruluğu veya eksiksiz olduğu konusunda bir garanti vermemektedir. Bu nedenle bilgilerin ne şekilde olursa olsun, içeriğinden, iletilmesinden, alınmasından, saklanmasından sorumlu değildir. Bu mesajın içeriği yazarına ait olup, Halk Yatırım Menkul Değerler A.Ş.'nin görüşlerini içermeyebilir.